

CAME

CAME.COM

IT CAME SpA dichiara che il trasmettitore è conforme alla direttiva 2014/53/UE. Dichiarazione CE disponibile su WEB. La durata delle batterie dipende dal tempo di stoccaggio. **Attenzione!** Sostituire le batterie rispettando tipologia e polarità. **EN** CAME SpA declares transmitter compliance with Directive 2014/53/EU. Declaration available online. Battery duration depends on storage time. **Warning!** Replace batteries with correct type and respect polarity. **FR** CAME SpA déclare que l'émetteur est conforme à la directive 2014/53/UE. Déclaration disponible sur WEB. La durée des piles dépend du temps de stockage. **Attention !** Remplacer les piles en respectant la typologie et la polarité. **RU** CAME SpA заявляет, что передатчик соответствует Директиве 2014/53/UE. Декларацию см. на сайте. Долговечность батареек зависит от времени хранения. **Внимание!** При замене батареек соблюдайте тип и полярность. **DE** CAME SpA erklärt, dass der Sender mit der Richtlinie 2014/53/UE konform ist. Erklärung im Internet verfügbar. Die Lebensdauer der Batterie hängt von der Lagerzeit ab. **Achtung!** Beim Austauschen der Batterien typ und Polarität beachten. **ES** CAME SpA declara que el transmisor es conforme a la Directiva 2014/53/UE. Declaración disponible en la WEB. La duración de las pilas depende del tiempo de almacenamiento. **Atención!** Al cambiar las pilas, respete el tipo y la polaridad. **NL** CAME SpA verklaart dat de zender conform de richtlijn 2014/53/EU is. Verklaring beschikbaar op de website. De levensduur van de batterijen is afhankelijk van de opslagduur. **Let op!** Vervang de batterijen door batterijen van hetzelfde type en met dezelfde polariteit. **PT** A CAME SpA declara que o transmissor obedece à diretiva 2014/53/UE. Declaração disponível na Internet. A duração das pilhas depende do tempo de armazenamento. **Atenção!** Substituir as pilhas respeitando tipo e polaridade. **PL** CAME SpA oświadcza, że pilot jest zgodny z dyrektywą 2014/53/WE. Deklaracja do dyspozycji w sieci WEB. Długość przydatności dostarczonej baterii jest uzależniona od okresu przechowywania. **Uwaga!** Wymienić baterie na odpowiedniego typu przestrzegając bezpieczeństwa. **HU** A CAME SpA kijelenti, hogy az adó a 2014/53/EU irányelv előírásainak megfelel. A nyilatkozat a WEB-en elérhető. Az akkumulátorok élettartama a tárolás idejétől függ. **Figyelem!** Az akkumulátorokat a típus és a polaritás figyelembe vételével cserélje. **HR** CAME SpA izjavlja da je predajnik u skladu s direktivom 2014/53/EU, izjava dostupna na WEB stranici. Trajanje baterije ovisi o vremenu skladištenja. **Pažnja!** Zamijenite baterije poštujući vrstu i polaritet. **UK** CAME SpA заявляє, що передавач відповідає Директиві 2014/53/UE. Декларацію див. на сайті. Довговічність батарейок залежить від періоду зберігання. **Увага!** При заміні батарейок дотримуйтеся типу і полярності. **CS** Firma CAME SpA prohlašuje, že vysílač je v souladu se směrnici 2014/53/EU. Prohlášení je k dispozici na webové stránce. Životnost baterií závisí od doby skladování. **Upozornění!** Baterie vyměňte s ohledem na typ a polaritu. **SK** Spoločnosť CAME SpA vyhlasuje, že vysílač je v súlade so smernicou 2014/53/UE. Vyhlásenie je k dispozícii na internetovej stránke. Životnosť batérií závisí od doby skladovania. **Upozornenie!** Batérie vymieňajte s ohľadom na typ a polaritu. **TU** CAME SpA, bu vericinin 2014/53/UE sayılı Direktif ile uyumlu olduğunu beyan eder. Beyanı İnternet üzerinde mevcuttur. Pillerin ömrü, depolama süresine bağlıdır. **Uyarı!** Pilleri tip ve kutuplarına uygun bir biçimde değiştirin. **RO** CAME SpA declară că transmitatorul e conform Directivei 2014/53/UE. Declarația disponibilă pe WEB. Durata bateriei depinde de perioada de stocare. **Atenție!** Înlocuiți bateriile respectând tipul și polaritatea. **BG** CAME SpA декларира, че предавателят е в съответствие с директива 2014/53/ЕС. Декларацията е налична в интернет. Продължителността на живот на батериите зависи от времето на складиране. **Внимание!** Сменяйте батериите, като спазвате тип и полярност. **DA** CAME SpA erklærer, at senderen er i overensstemmelse med direktiv 2014/53/EU. Erklæringen er tilgængelig på internettet. Batteriets levetid afhænger af opbevaringstiden. **Advarsel!** Udskift batterierne med samme type, og overhold polariteten. **ET** CAME SpA deklareerib, et kaesolev saatja vastab direktiivi 2014/53/EL nõuetele. Vastavusdeklaratsioon on saadaval veebis. Aku kestus oleneb hoiustamisajast. **Hoiatus.** Asendage akud õiget tüüpi ja vastava polaarusega akudega. **EL** Η CAME SpA δηλώνει ότι ο δέκτης συμμορφώνεται με τη οδηγία 2014/53/UE. Δηλώση διαθέσιμη στο WEB. Η διάρκεια των μπαταριών εξαρτάται από τον χρόνο αποθήκευσης. **Προσοχή!** Αντικαταστήστε τις μπαταρίες τηρώντας τον τύπο και την πολικότητα. **GA** Dearbhailiún CAME SpA comhlíonadh tarchuradóir le Treoir 2014/53/AE. Dearbhú ar fáil ar líne. Braithneán marthanacht an cheallra ar thréimhse stórais. **Rabhadh!** Athchuir ceallraí den chineál ceart agus tabhair aird ar pholarachóid. **LV** CAME SpA apliecina raidītāja atbilstību Direktīvai 2014/53/EU. Deklarācija ir pieejama tiešsaistē. Bateriju darbības ilgums ir atkarīgs no glabāšanas laika. **Bīdriņājums!** Mainot baterijas, izvēlieties pareizo tipu un nemiet vērā polaritāti. **LT** CAME SpA patvirtina, kad siuntuvos atitinka Direktyvos 2014/53/ES reikalavimus. Deklaracija pateikiama internete. Baterijų eksploatavimo trukmė priklauso nuo sandėliavimo laiko. **Ispėjimas!** Baterijas keiskite tinkamo tipo baterijomis ir atkreipkite dėmesį į poliškumą. **MT** CAME SpA tiddikjara li t-trasmettatur huwa kompatibbli mad-Direttiva 2014/53/UE. Id-Dikjarazzjoni hija disponibbli online. It-tul tal-hajja tal-batterija jiddependi miż-zmien tal-hajna. **Twissjja!** Iriispetta l-polarità u t-tip tal-batteriji meta tibdlhom. **SL** CAME SpA izjavlja, da je oddajnik v skladu z Direktivo 2014/53/ES. Izjava je na voljo na spletu. Življenjska doba baterije je odvisna od časa skladiščenja. **Pozor!** Pri zamenjavi upoštevejte vrsto in polarnost baterij. **FI** CAME SpA vakuuttaa, että lähetin on direktiivin 2014/53/EU mukainen. Vakuutus on saatavilla verkossa. Paristojen kesto riippuu varastointiajasta. **Huomio!** Vaihda paristot toisiin samantyyppisiin ja noudata napaisuutta. **SV** CAME SpA försäkrar att sändaren är i överensstämmelse med direktiv 2014/53/EU. Försäkran är tillgänglig på webbplatsen. Batterilivslängden beror på lagringstiden. **Observera!** Byt ut batterierna mot batterier av rätt typ och med rätt polaritet.

CAME

CAME.COM

868
433 MHz DUAL

Change frequency info
docs.came.com

TTSD4RKS

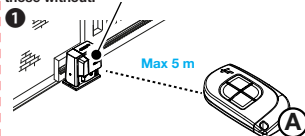
TTSD4RKS

cod. 806TS-0230

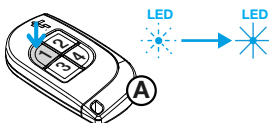
KEY

- (A) Saved transmitter 
- (B) New transmitter 

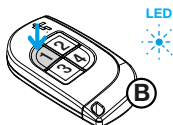
Procedure for control panels with self-learning rolling function [U8] (activate the function) and those without.



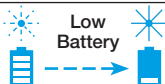
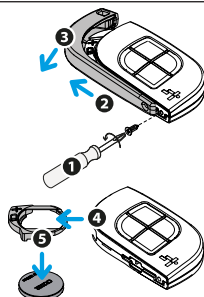
- 2 Press and hold button already memorized on transmitter A for 15 s



- 3 Press and hold button 1 or 2 or 3 or 4 on transmitter B for 3 s



1 SAVED = 1 NEW



38 g



39 x 73 x 11mm



50 - 150 m



433.92
868.35 (Default)

MHz

1 x CR2032
3 V DC Lithium



COMPATIBLE MODELS: CAME ROLLING CODE TRANSMITTERS



FA01459M27 - 02/2021