

W630L-G75

Indicator luminos wireless cu 8 culori de stare, compatibil cu tehnologia LoRa

Imagine



Descriere

W630L-G75 este un indicator luminos wireless, compatibil cu tehnologia LoRa, cu 8 culori de stare (rosu, verde, albastru, albastru inchis, galben, mov, albastru deschis, alb) care indica apelurile venite din diferite zone. **Se pot aloca 400 de transmitatoare radio intr-o singura zona.**

Indicatorul se poate conecta doar cu alte echipamente ce functioneaza pe tehnologia LoRa.

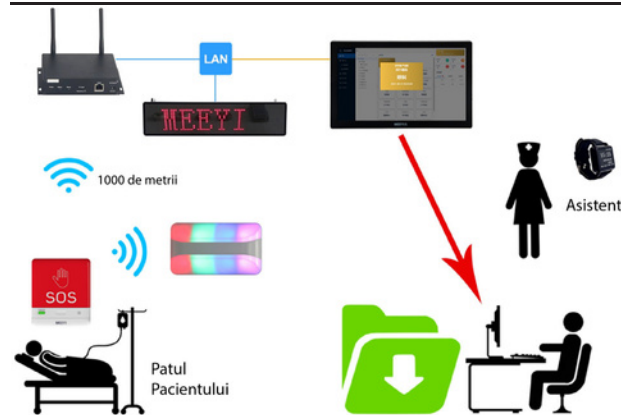
Caracteristici

- 8 culori de stare
- 4 tonuri sonore si 3 nivele de volum
- **Pot fi inrolate 400 de transmitatoare intr-o singura zona**
- Volum ajustabil pe trei nivele
- Timp de reset ajustabil
- Doua moduri de operare: one-key, multi-key

Specificatii

• Sursa alimentare	12Vcc, 1A
• recomandata: Acoperire:	<500m (camp deschis)
• Sensibilitate:	<5uV (-106dB)
• Frecventa:	433.92MHz
• Dimensiuni:	162(L) x 92(H) x 50(A)mm

Solutii



Programare

Sub capacul indicatorului se gasesc butoanele de programare.

1. Introlarea butoanelor de apel:

CALL -> VOICE -> COLOR -> AREA -> COLOR -> CANCEL

• Apasati butonul CALL o data pana se va auzi "DI", cea ce inseamna ca este pregatit pentru configurare

• Apasati butonul VOICE pentru a alege tonul sonerie beep scurt, beep lung, sirena sau mut

• Apasati butonul COLOR pentru a alege culoarea rosu, verde, albastru, albastru inchis, galben, mov, albastru inchis si alb

• Apasati AREA pentru a selecta una dintre cele 6 optiuni: prima zona individuala, a doua zona individuala, a treia zona individuala, a patra zona individuala, toate patru zonele, fara semnalizare luminoasa

• Pentru a inregistra alegerea facuta apasati lung butonul

CALL spana se aude "Di-Di"

Repetati pasi pentru fiecare buntion pe care doriti sa-l inrolati

• Pentru a iesi din programare apasati butonul CALL

NOTA:

Intr-o zona se pot inrola mai multe butoane

• Daca un buton a fost inrolat intr-o zona inainte se poate transfera intr-o alta zona prin reinrolare

• Indicatorul se poate seta sa lumineze tot timpul, apasati AREA si CANCEL simultan pentru 3sec, se va auzi un "bi", apasati "BILL" pentru a seta lumina comstanta, flash lent sau flash rapid. Apasati CANCEL pentru a iesi din programare

2. Stergerea butoanelor de apel

• Apasati butonul care trebuie sters, se va auzi un "Di" cea ce inseamna ca stergerea a fost efectuata

• Pentru a iesi din programare apasati CALL

Stergerea tuturor butoanelor

• Mentineti apasat 10sec butonul CALL se va auzi "Di-Di" cea ce inseamna ca a intrat in procesul de stergere, cand se aude din nou "Di-Di" inseamna ca stergerea s-a realizat. Indicatorul intra in mod standby automat dupa stergere.

3. Setarea butonului Anulare/ legarea cu zona unu (Configurare pentru resetarea a 400 de butoane din zona)

• Apasati butonul CANCEL cat timp este un standby, se va auzi un "Di" care indica intrarea in interfata

• Apasati butonul AREA pentru a selecta zona dorita (spre exemplu daca alegeti zona unu butonul o sa anuleze orice buton din zona unu)

• Apasati lung butonul de anulare, se va auzi "Di-Di" indicand ca butonul a fost configurat cu succes

• Repetati procedura pentru a inrola alt buton de anulare

• Pentru a iesi apasati butonul CANCEL de pe lampa

NOTA: Daca un buton de anulare este inrolat intr-o zona, se poate transfera in alta zona prin reinrolare

4. Stergere buton anulare

Stergerea unui singur buton

• Apasati butonul CANCEL pentru 3sec, se va auzi un "Di", luminile de la fiecare zona vor lumina rosu, dispozitivul a intrat in modul de stergere

• Apasati butonul care trebuie sters, se va auzi un "Di" indicand ca stergerea a fost finalizata

Stergerea tuturor butoanelor de anulare

Apasati butonul CANCEL pentru 10sec, se va auzi "Di-Di" indicand ca dispozitivul a intrat in modul de stergere. Cand butoanele de anulare au fost sterse complet se va auzi "Di-Di". Dispozitivul intra automat in standby dupa finalizare.

5. Controlul volumului

.. Apasati butonul VOICE cat timp dispozitivul este in standby, se va auzi un "Di" indicand intrarea in modul de programare

.. Apasati butonul CANCEL pentru a selecta zona:

- zona 1 volum scazut
- zona 2 volum mediu
- zona 3 volum ridicat

.. Pentru a iesi din programare apasati butonul VOICE

6. Setarea timpului de anulare

.. Apasati butonul COLOR cat timp dispozitivul este in standby, se va auzi un "Di" indicand intrarea in modul de programare

.. Apasati butonul CANCEL pentru a selecta zona care reprezinta diferite moduri de anulare

- zona 1 anulare manuala
- zona 2 auto-anulare in 30sec
- zona 3 auto-anulare in 60sec
- zona 4 auto-anulare in 120sec

.. Pentru a iesi din programare apasati butonul AREA

7. Modul de operare

.. Apasati butonul AREA cat timp dispozitivul este in standby, se va auzi un "Di" indicand cand intrarea in modul de programare

.. Apasati butonul CANCEL pentru a selecta zona care reprezinta modul pe operare dorit

- zona 1 modul de operare one-key
- zona 2 modul de operare multi-key

.. Pentru a iesi din programare apasati butonul AREA

8. Apelarea cu butoanele de apel

.. Indicatile luminoase si sonore ale dispozitivului sunt cele configurate la inrolarea butoanelor de apel

.. Indicatile luminoase si sonore sunt corespundente cu zona de unde apeleaza butonul

Observatii



EEE FAC OBIECTUL
UNEI COLECTARI
SEPARATE

