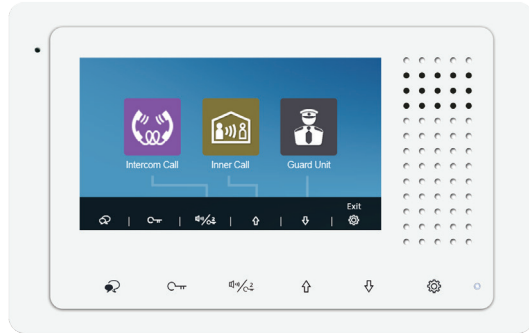


DT433-D4

Post de interior video pe 2 fire, cu ecran de 4.3"

Imagine



Descriere

DT433-D4 este un post de interior video cu comunicare si alimentare pe 2 fire. Convorbirea se realizeaza extrem de usor in modul "maini libere", iar ecranul color de 4.3" si meniul intuitiv asigura o experienta placuta in utilizare. Operarea monitorului se face utilizand cele 6 taste sensibile la atingere de pe partea frontala a acestuia.

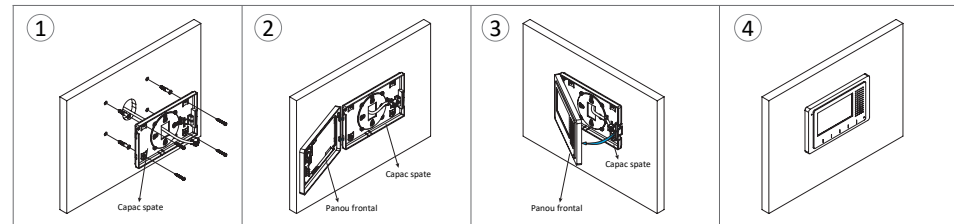
Caracteristici

- Ecran cu diagonala de 4.3"
- Intercomunicatie, comunicare interioara
- Monitorizare
- Apelare unitate de garda
- Posibilitate deschidere yala secundara (cu modul DT-RLC)
- Functie control lumina (cu modul DT-RLC)
- Butoane cu senzor de atingere
- Tonuri de apel selectabile
- Functie de redirectionare apel (cu modul DT-IPG(V2))
- Functie de memorare poze si video (cu modul DT-IPG(V2))
- Conector pentru buton sonerie si buzzer suplimentar
- Compatibil cu toate posturile interioare si exterioare DT

Specificatii

- Alimentare: 20 ~ 28Vcc (BUS)
- Consum: in repaus ~ 7mA, in functionare ~ 145mA
- Ecran: TFT color 4.3"
- Rezolutie ecran: 800 x 480 pixeli
- Semnal video: 1Vp-p, 75Ω, standard CCIR
- Temperatura: -15°C ~ +45°C;
- Cablare: 2 fire torsadate, fara polaritate
- Material: ABS
- Dimensiuni: 105(H) x 167(l) x 17(A)mm
- Masa bruta: 0.35Kg

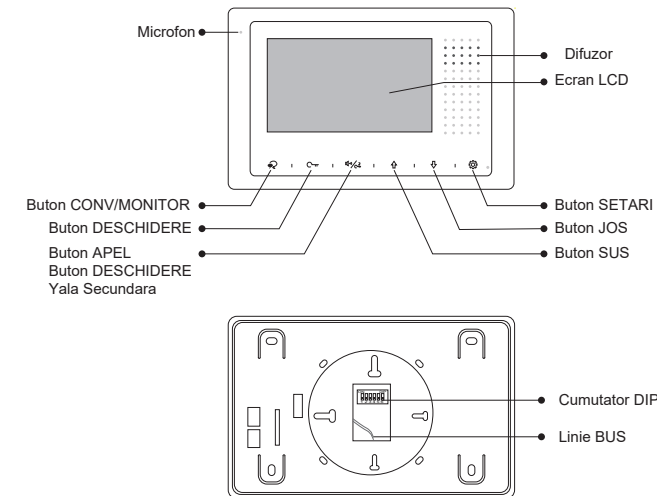
Montare



Fixati firele de BUS 2Easy (fara polaritate) in mufa atasata de capacul spate al monitorului, dupa care folositi suruburile de prindere pentru a fixa capacul spate pe perete.

La final fixati panoul frontal, pe capacul spate, agatandu-l de cele doua cleme fixe din partea stanga si apasandu-l peste clema mobila din partea dreapta.

Parti si functii



Observatii



EEE FAC OBIECTUL UNEI
COLECTARI SEPARATE