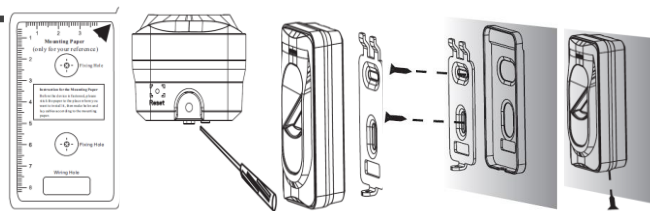


# FR-1200

Cititor de amprente

## INSTALARE

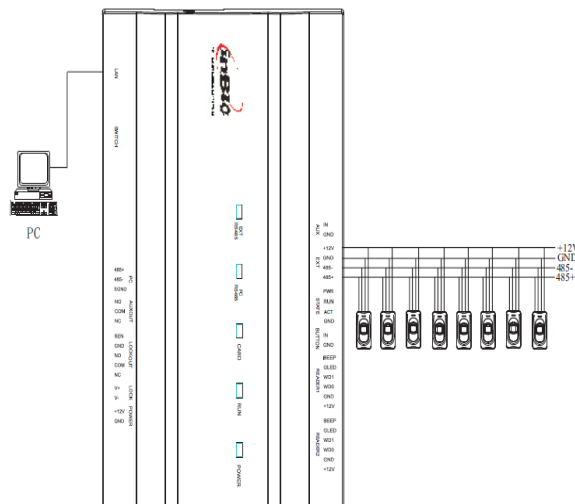
1. Puneti modelul de hartie pe perete si gauriti peretele exact dupa model.
2. Scoateti surubul de pe spatele componentei pentru demontarea suportului.
3. Demontati carcasa.
4. Fixati suporturile pe perete. (suportul de cauciuc si de metal)
5. Insurubati pentru fixare pe perete.



## PRINCIPIUL DE FUNCTIONARE

### Conexiune cu centrala de control acces (inBIO):

- FR-1200 poate fi folosit numai ca si cititor
- Nu poate dispune informatia retinuta
- Trebuie sa fie conectata la o centrala de control acces inBIO pentru a obtine informatii despre amprente, transmisiunea avand loc prin interfata RS485
- Nu alimentati componenta inainte de a face conexiunile
- Conectarea firelor in timpul alimentarii poate duce la defectarea componentelor
- Pastrati o distanta mai mica de 90 de metri intre cititor si centrala de control acces
- Puteti conecta maxim 8 cititoare la centrala de control acces



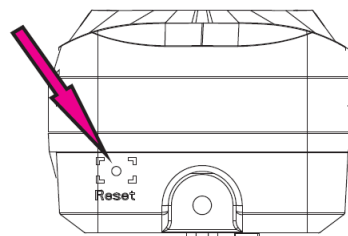
## RESETAREA SI VERIFICAREA SISTEMULUI

### Resetare dispozitiv:

- Daca cititorul nu functioneaza corespunzator din cauza unei operatii gresite sau a unei anomalii, puteti folosi functia Reset
- Scoateti capacul de cauciuc si apasati butonul reset cu un dispozitiv ascutit (diametrul mai mic de 2mm)

### Verificare dispozitiv:

- Puneti degetul pe dispozitiv sau treceti un card prin fata lui
- Informatiile se transmit la centrala de control acces pentru verificare si veti primi urmatoarele semnale:
  - LED-ul clipeste verde → modul normal stand-by
  - LED-ul ramane aprins verde si se aude un beep → Amprenta sau card verificat cu succes
  - LED-ul ramane aprins rosu si se aud 2 beep-uri → Eroare citire amprenta sau card
  - LED-ul ramane aprins rosu si se aud 3 beep-uri → Amprenta sau card neautorizat
  - LED-ul ramane aprins rosu si se aud 4 beep-uri → Comunicare incorecta intre cititor si centrala de control acces



# FR-1200

Cititor de amprente



---

## ATENȚIONARI

- Alimentarea dispozitivului se face după conectarea firelor, în caz contrar dispozitivul se poate defecta ceea ce duce la pierderea garanției
- Dacă dispozitivul nu funcționează normal, prima dată opriți alimentarea și apoi faceți verificările de rigoare
- Va recomandăm folosirea centralei de control acces ca și sursă de alimentare pentru cititor iar dacă distanța dintre ele este mai mare de 200 de metri folosiți o sursă de alimentare de 1.5A/12 Vcc
- Citiți cu atenție descrierea pinilor și faceți conexiunile firelor exact ca și în manual, în caz contrar dispozitivul se poate defecta și aceasta va duce la pierderea garanției
- Pastrați firele expuse la distanța de 5mm unul de celălalt pentru a evita contacte nedorite și scurtcircuit
- Conectați prima dată pinul GND într-un mediu încărcat electrostatic pentru a evita defectarea dispozitivului.
- Dacă distanța dintre cititor și centrala de control acces este prea mare, NU folosiți cablu internet sau alt tip de cablu
- Când alegeți cablul de alimentare luați în considerare că transmisia la distanțe mari duce la atenuarea voltajului